



NATU COMPOST

Biomejorador de suelo y composta

¿QUÉ ES?

NATU-COMPOST es un producto con **bacterias benéficas microencapsuladas y enzimas**. Las bacterias transforman los carbohidratos y proteínas en una biomasa enriquecida. Los **ácidos orgánicos** producidos por las bacterias hacen más disponibles los nutrientes para las plantas. Las enzimas rompen las paredes celulares liberando carbohidratos y proteínas por hidrólisis.

COMPOSICIÓN:

Bacterias benéficas

- *Lactobacillus plantarum*
- *Bacillus subtilis*
- *Streptococcus faecium*

Enzimas benéficas:

- Proteasas
- Celulasas
- Amilasas
- Lipasas

NATU-COMPOST contiene varios millones de bacterias benéficas y una gran actividad enzimática.

¿CÓMO FUNCIONA?

Es una formulación a base de **tres tipos de bacterias benéficas y cuatro tipos de enzimas** que aceleran la descomposición de la materia orgánica, protegen el suelo y la superficie de la raíz **evitando la presencia de bacterias y hongos fitopatógenos**.

NATU-COMPOST funciona por el método de **exclusión competitiva** evitando el crecimiento de bacterias y hongos fitopatógenos.

Las enzimas empiezan la digestión de celulosa, proteínas, carbohidratos y grasas de la materia orgánica; después, las bacterias benéficas pueblan el suelo y toda la superficie de la raíz.

Además, se empiezan a secretar ácidos orgánicos creando pH y condiciones favorables para las bacterias benéficas.

RESULTADOS CON NATU-COMPOST

- Composta de cebolla, calabaza: **disminución de olores** (Aguascalientes, 2006).
- Composta de flores: **reducción de plagas** (Atlixco, Puebla, 2006).
- Composta de sustrato, hojas y frutas de jitomate de invernadero (Estado de México, 2008). Dosis 0.5 kg/m³. Cinco días después del inicio de la composta, en la parte con **NATU-COMPOST**, se notó un color más oscuro que demuestra mejor funcionamiento del proceso de la composta. El testigo tarda 4.5 meses a acabar su proceso cuando el tratado lo cumplió en 2.5 meses: - **45% de tiempo**.



Con NATU-COMPOST



Sin NATU-COMPOST

- Composta de residuos en espárrago (Caborca, Son, 2009):
- Dosis 1 kg/m³ de **NATU-COMPOST** más un litro de **Tension Free®/m³**
- Testigo: muchas coronas de espárragos y suelo grueso.
- Parte con **NATU-COMPOST** y **Tension Free®**: **mejor estructura del suelo**.
- **Menos coronas de espárragos**.
- **Mejor descomposición de las raíces del cultivo precedente, ofreciendo mejores condiciones para el trigo siguiente**.



Con NATU-COMPOST



Sin NATU-COMPOST

Resultados en México: solicite las evaluaciones completas y detalladas de cada prueba de campo, al departamento técnico Agro-UX o a su distribuidor autorizado.

BENEFICIOS DE NATU-COMPOST

Producto orgánico, amigable con el medio ambiente.

Tratamientos en papas:

- **Acción fungicida y bactericida por exclusión competitiva:** menos enfermedades del suelo a la siembra.
- Menor daño por el plateado de la papa.
- Mayor rendimiento (+ 20%).
- Menor daño en cáscara.
- Permite que la cosecha permanezca hasta 3 meses en suelo sin daño.

Tratamientos de sustratos:

- Mejor desarrollo radicular y menos pérdidas de plántulas por enfermedades radiculares.

Compostas:

- Ayuda a controlar la degradación introduciendo bacterias benéficas aeróbicas.
- **Disminuye en más de 30% el tiempo de degradación.**
- **Enriquece la fuente de nutrientes y minerales** en la composta.
- Disminuye moscas; cuenta nula de *Salmonella sp.* y *Escherichia coli*.
- Reduce los malos olores.
- Mejora la estructura y la aeración del suelo.
- Se obtiene un fertilizante de buena calidad a menor costo que un fertilizante químico.

PRESENTACIÓN

Polvo soluble.

- Bolsa en aluminio de 1 kg.



USOS Y DOSIS

Tratamientos en papas:

Aplicar a surco abierto **3 kg/ha** de **NATU-COMPOST** en 400 l/ha de agua, directamente sobre la semilla de papa durante la siembra.

Tratamientos a sustratos:

Mezclar **2-5 g/m³** de **NATU-COMPOST** al sustrato a la siembra, para almácigo para producción de plántulas.

Compostas:

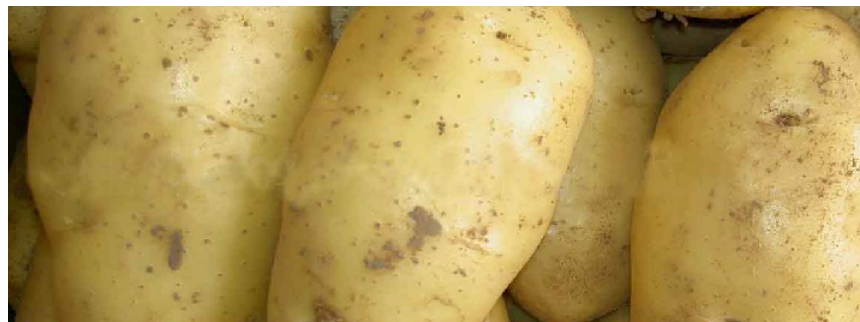
100 gr / tonelada de material a compostear.

Dosis recomendada para la mortalidad de aves y cerdos:

1-2 gr/Kg de mortalidad.

MÉTODOS DE PREPARACIÓN Y APLICACIÓN

- Calibrar el equipo de aplicación.
- Mojar bien el sustrato, el suelo o la composta para activar a las bacterias y las enzimas del **NATU-COMPOST** cuando se aplica y mantener la humedad después.
- En el caso de la composta, es importante que se promueva la mayor superficie de contacto entre los residuos vegetales y **NATU-COMPOST**. Para mejores resultados, se debe mezclar uniformemente.
- Se puede mezclar **NATU-COMPOST** con otros productos excepto bactericidas o biocidas.



PRECAUCIONES

- Clasificación del producto: **ligeramente tóxico (Categoría IV)**.
- Cero días a cosecha (intervalo de seguridad).

Solicite al departamento técnico de Agro-UX o a su distribuidor autorizado, la información detallada sobre las precauciones y recomendaciones para preparar y aplicar este producto.

REGISTRO

- Comisión Intersecretarial para el Control del Proceso y Uso de Plaguicidas, Fertilizantes y Sustancias Tóxicas. Registro: RSCOI-055/VI/01. Autorización No. 1-1716.

GARANTÍAS Y CONDICIONES DE VENTA

Agro-UX Biocontrol S. de R.L. de C.V. garantiza la calidad y composición del contenido de este producto; pero como su dosificación, almacenaje, manejo y aplicación están fuera de nuestro control, no nos hacemos responsables de los resultados que se obtengan del mismo ya sea que se use o no de acuerdo con las instrucciones.

www.agro-ux.com
contacto@agro-ux.com
Teléfono: (55) 30 95 88 88
Consulte a nuestro departamento técnico.
Rev. 11/17